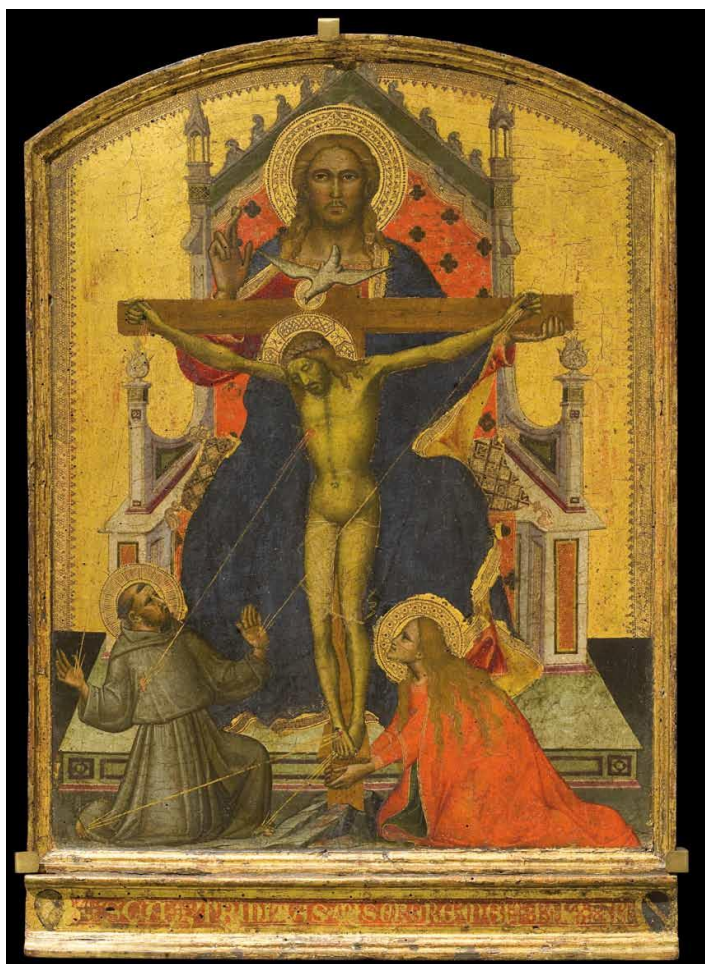


PUÒ DIO SOFFRIRE?

San Francesco ed i volti di Dio nella Santissima Trinità della Passione di Niccolò di Pietro Gerini II parte

Nella Regola, San Francesco riferisce al Padre non solo la creazione, ma anche l'incarnazione, perché, attraverso il Figlio, Egli ha creato l'uomo. Creando l'uomo il Padre ha fatto *nascere* il vero Dio e il vero uomo.

S. Francesco attribuisce al Padre la volontà di riscattare il genere umano, al Figlio la redenzione e allo Spirito Santo la consolazione. Allo stesso modo, nelle Ammonizioni (FF 142-143), ove San Francesco riprende il Vangelo secondo Giovanni, che afferma come coloro, che videro Cristo «secondo lo Spirito e la divinità», vi trovarono la via per la salvezza. È in questo senso che la contemplazione mistica della Trinità rende potente, nel dipinto della *Santissima Trinità*, l'immagine delle stigmate come compenetrazione assoluta di Francesco nella passione di Cristo.



Niccolò di Pietro Gerini 1385, Santissima Trinità delle Stigmate
Firenze, Galleria dell'Accademia (cm 88 x 62)

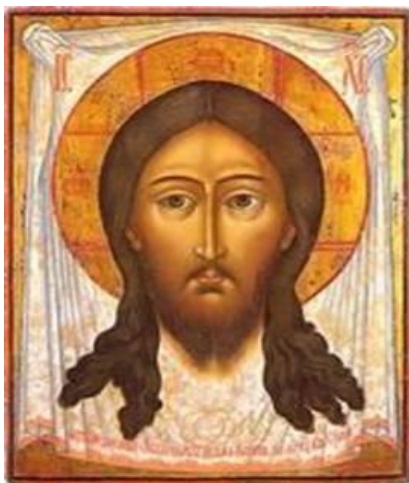
È significativo il fatto che in questo dipinto il Padre, ancora una volta, non è raffigurato anziano con barba e capelli bianchi, bensì giovane e con le stesse fattezze del Figlio come in altri

contemporanei (si vedano: la *Trinità di Lione*, attribuita al Gerini, dove in luogo della Maddalena troviamo il Battista, o la *Trinità del Polittico dell'Annunciazione*, di Niccolò da Voltri, -Pinacoteca Vaticana-, che ai lati della croce presenta inginocchiati la Vergine e il Battista o, infine, la sola *Trinità*, sempre del Gerini, un tempo al Museo Bandini di Fiesole –.

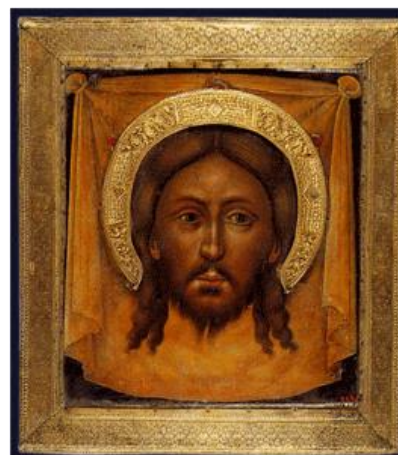


Trinità, Catalogo Polo Museale Fiorentino: ex Museo Bandini di Fiesole (cm 110 x 170)

Confrontando i volti del Padre e del Figlio delle tre opere del Niccolò, si può notare una forte somiglianza con i volti di Cristo detti acherotipi di Edessa, ma soprattutto di Kamulliana, in Cappadocia.



Icona di Edessa



Icona kamulliana (Cappadocia)

La stessa somiglianza può essere riscontrata nei volti dell'uomo della sindone e in quello di Manoppello



Manoppello (Pescara), Volto Santo



Torino, La Sindone